

主要特点

- 在恶劣环境下，仍能保持很高的测量精度和可靠性；
- 测量范围可达 300m（无反光板）；
- 功耗稳定，耗电量极小（约 5W）；
- 使用可见激光束，易于瞄准被测物；
- 采用上电即测模式，通电即实现仪器的正常工作；
- 数字量输出端口包括 PROFIBUS/RS232/RS485；
- 模拟量输出包括 4-20mA 电流输出或无线传输。

主要应用领域

用于钢包小车、行车、轨道车，船舶等所有需要测量距离的现场。

包装内容

标配：主机、可调万向支架、操作手册、光盘、通讯电缆
 选购：PROFIBUS DP 数字输出、模拟信号无线传输等



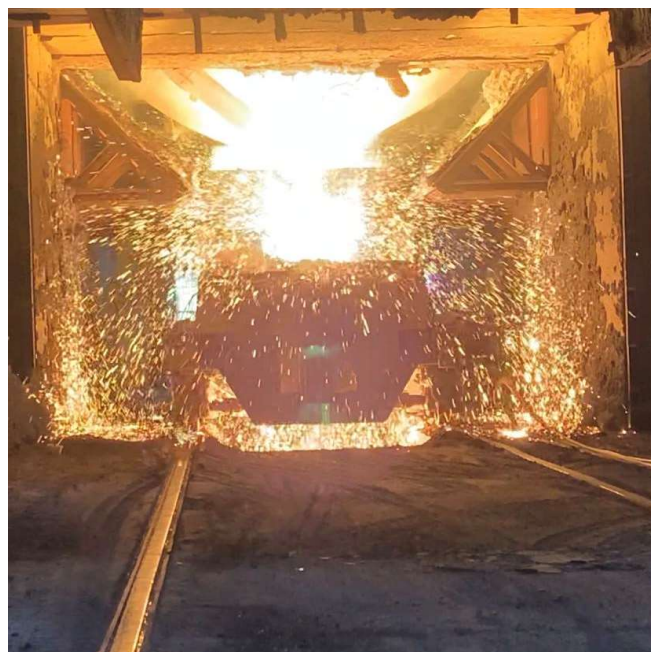
测量参数

型号	LK-LR301M
测量范围	0.5~300m
分辨率	1mm
测量精度	±20mm
重复精度	±1mm
测量激光	905nm（I级安全激光）
瞄准激光	650nm（II级红色可见光）
激光发散角	2*0.4 mrad
响应时间	5ms
电气参数	
模拟输出	4-20 mA
数字输出	RS485/RS232/PROFIBUS DP
电 源	12-24VDC

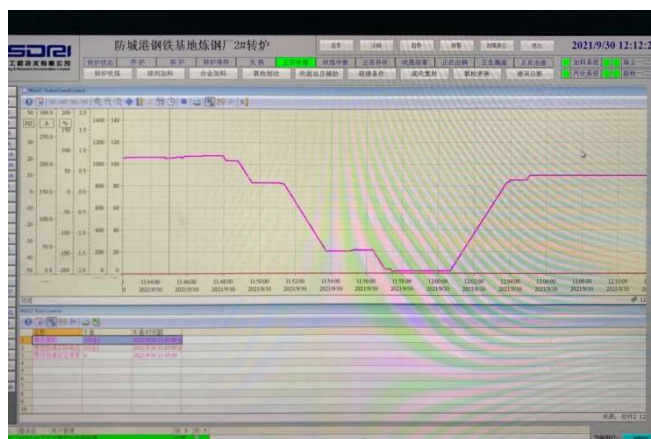
一般参数

外壳材料	铝合金
外形尺寸	350*250*100【mm】
重 量	2 Kg
防护等级	IP65
防震等级	EN 60947-5-2
工作温度	-20℃~+60℃
存储温度	-40℃~+70℃
接 口	输出线缆

现场实景图



钢包小车位移曲线图



可对炉后钢包小车位移实现全程精准测量
 不受钢花影响